

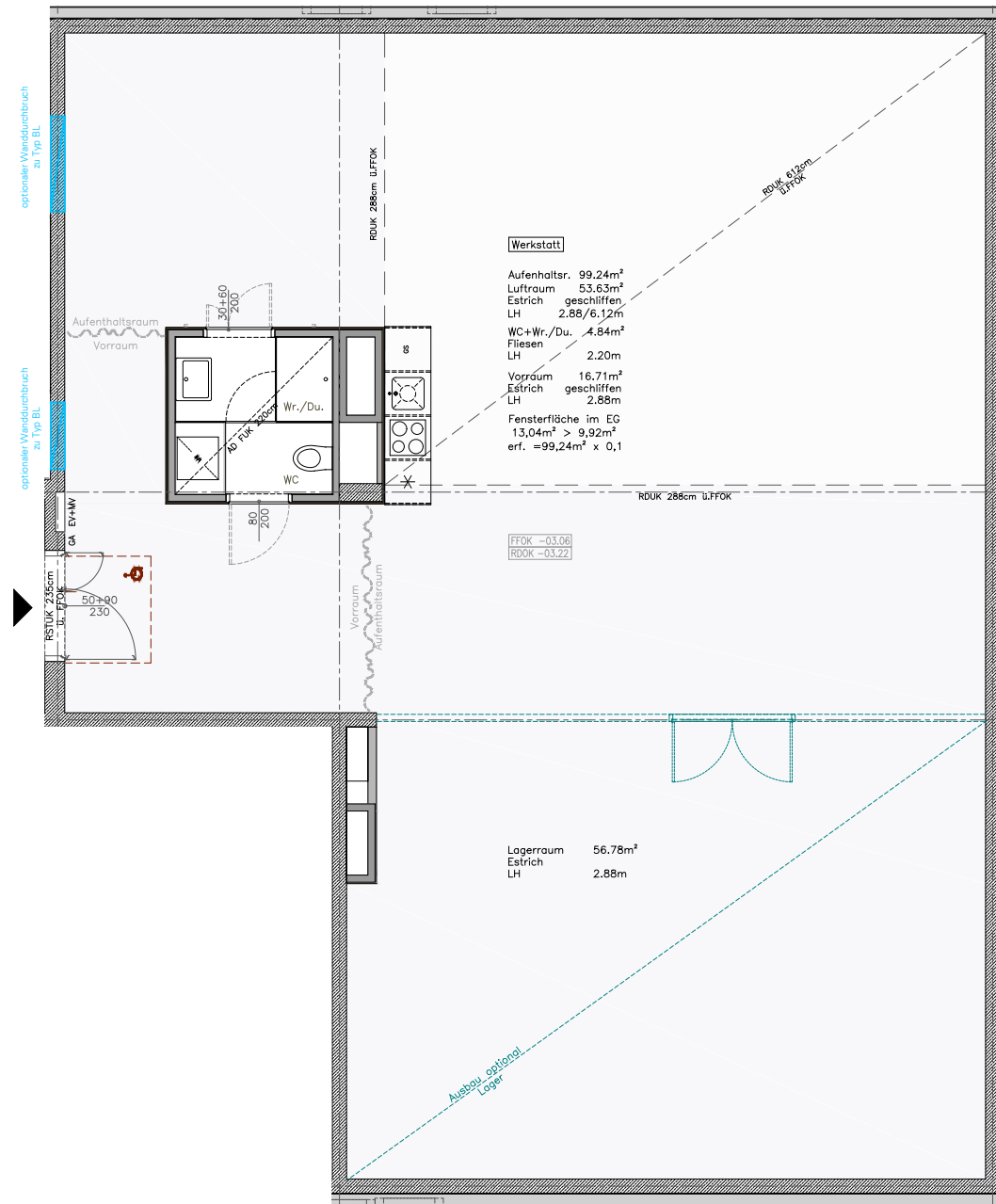
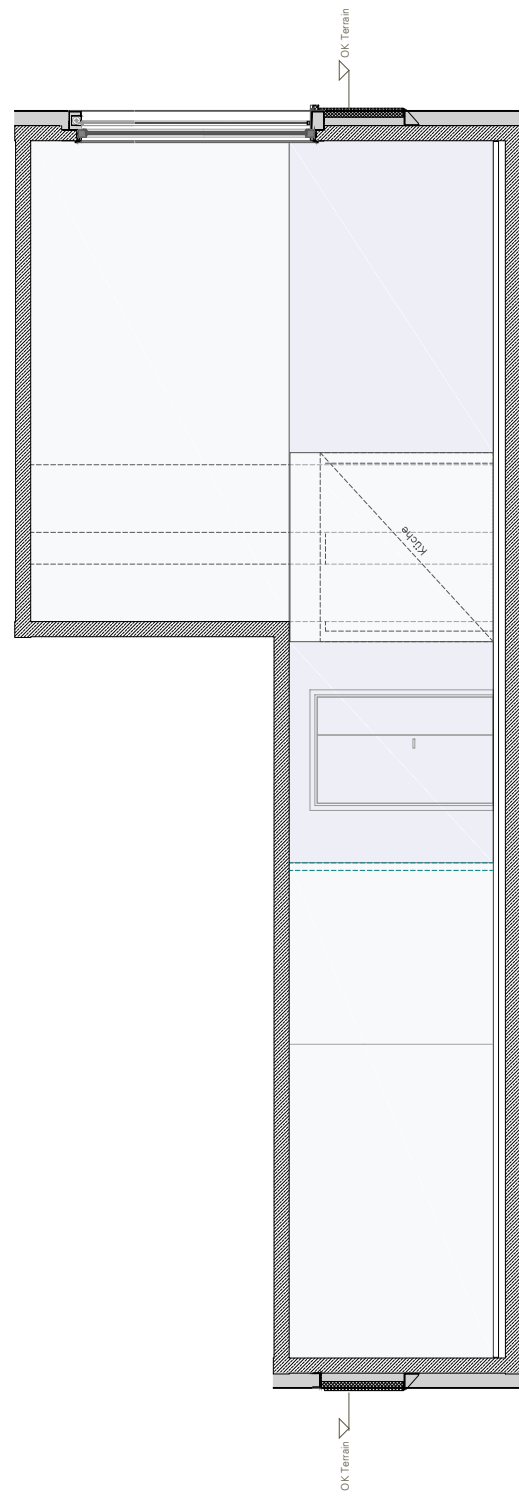
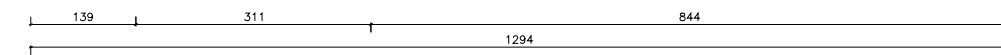
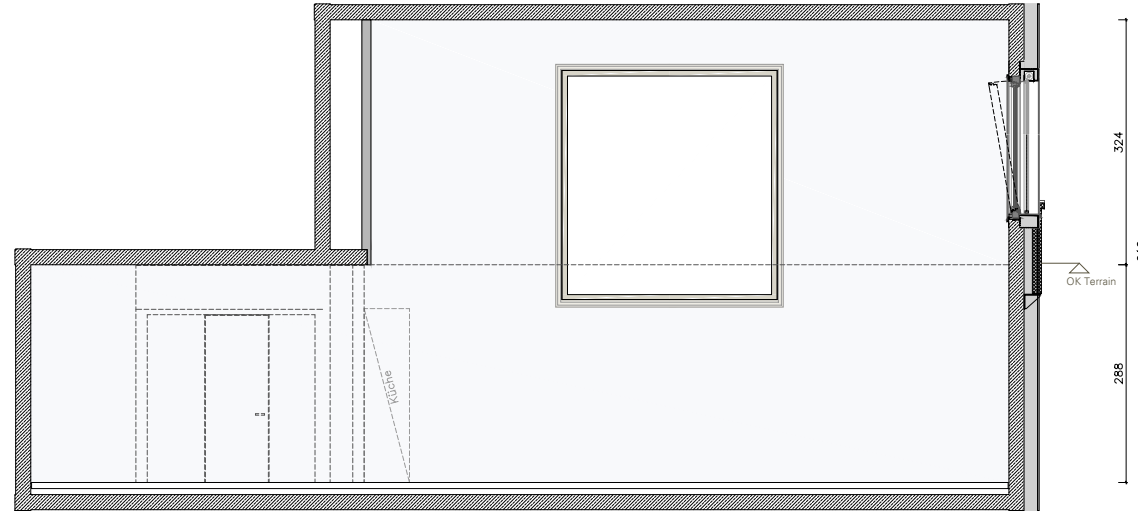
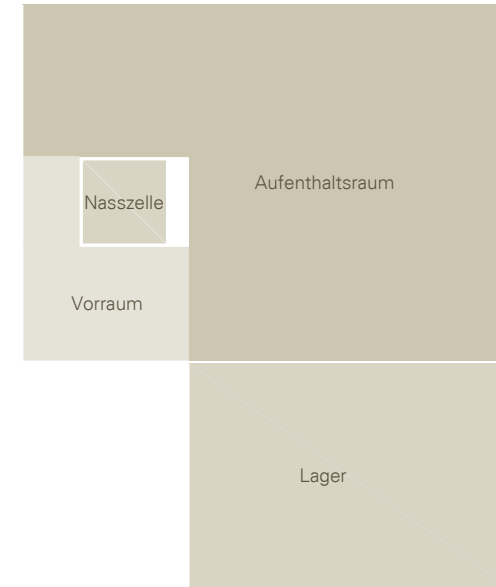
Maria-Lassnig-Straße 33  
1100 Wien  
Typ CL Werkstatt

NF Werkstatt 177,57m<sup>2</sup>  
Luftraum 53,63m<sup>2</sup>

Orientierung und Geschoss:

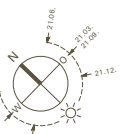
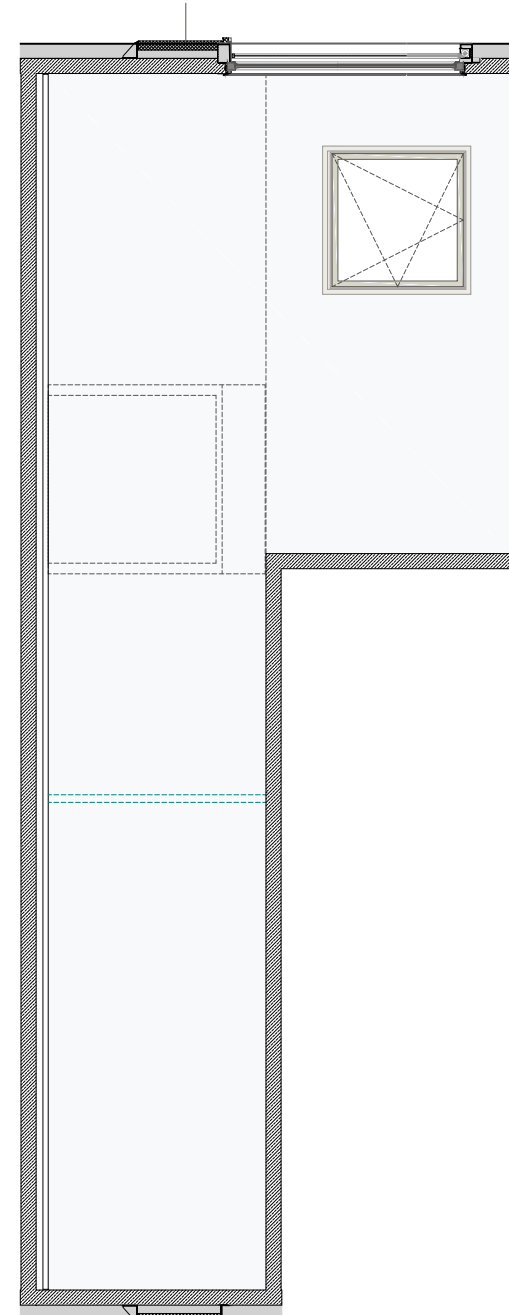
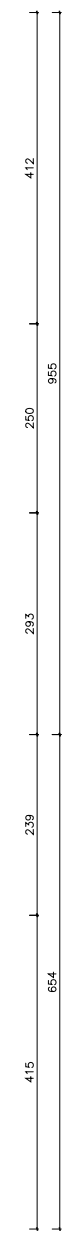


1. UG



Werkstatt	
Aufenthaltsr.	99,24m <sup>2</sup>
Luftraum	53,63m <sup>2</sup>
Estrich geschliffen	
LH	2,88/6,12m
WC+Wr./Du.	4,84m <sup>2</sup>
Fliesen	
LH	2,20m
Vorraum	16,71m <sup>2</sup>
Estrich geschliffen	
LH	2,88m
Fensterfläche im EG	
13,04m <sup>2</sup> > 9,92m <sup>2</sup>	
erf. = 99,24m <sup>2</sup> x 0,1	

Lagerraum	56,78m <sup>2</sup>
Estrich	
LH	2,88m



22.08.2018

**caelum**  
Development GmbH

**werner neuwirth,architekt,wien**  
1120 wien,bischoffgasse 1/8/37  
tel: +43.1.9971922, fax: 99719229  
e-mail: \_@2824.org, www.2824.org

Vorbehaltlich technischer und konstruktiver Änderungen.  
Hinsichtlich der Boden- und Wandbeläge, sowie Elektro-, Sanitär- und sonstiger Ausstattung gilt ausschliesslich die jeweils aktuelle Bau- und Ausstattungsbeschreibung; sonstige Einrichtungsgegenstände dienen nur der Veranschaulichung und werden nicht geliefert.  
Unverbindliche Plankopie, Änderungen während der Bauausführung vorbehalten!  
Koten sind nicht für die Bestellung von Einbaumöbel verwendbar- Naturmasse erforderlich!  
Alle Quadratmeterangaben sind nach Rohbaumassen berechnet und unterliegen einer Abweichung von ±3% der Gesamtfläche.